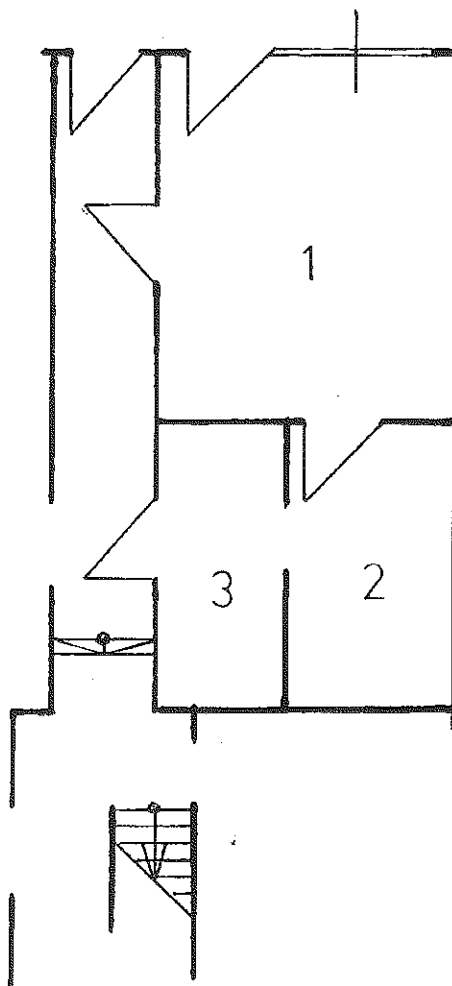


## SZKIC SYTUACYJNY

lokalu użytkowego położonego w OLEŚNICY  
przy ul. Wrocławskiej nr 18/I, Dz. Nr 19/9, AM-51



1. Sala sprzedaży	20,10m <sup>2</sup>
2. Magazynek	8,63m <sup>2</sup>
3. Pomieszczenie specjalne	6,04m <sup>2</sup>

Razem:  34,77m<sup>2</sup>

Lokal samodzielny przeznaczony na stały pobyt ludzi.